

Charmes sur Rhône

CHARMES et ST GEORGES LES BAINS offrent la particularité d'avoir fondé en 1994 la première Communauté de Commune en Ardèche, dénommée « Les 2 Chênes ».

Situé à 110 m d'altitude, en bordure du Rhône et à proximité des grandes voies de communication, Charmes offre à ses habitants un cadre de vie assez exceptionnel, où l'équilibre entre la vieille cité et les quartiers neufs a été préservé. Son habitat s'est développé progressivement autour de la cité médiévale pour former un gros bourg entouré de lotissements (dont de nombreux logements locatifs), et la vieille comiche du Rhône qui reçoit un habitat plus diffus à caractère résidentiel. A son pied, le fleuve Roi canalisé, permet grâce au barrage une retenue d'eau importante où a trouvé sa place un aménagement portuaire de loisirs.

CHARMES se caractérise par sa construction à même le roc, dominé par les ruines d'un château féodal, résidence de la famille Crussol d'Uzès jusqu'au 16ème siècle. Le promeneur découvre la cité médiévale, ses nuelles à arcades richement pavées et restaurées, ses portes et ses maisons de caractère, la rivière d'Embroye cascade entre les chaos de granit rose au pied des anciens moulins et du vieux moulin à grain. Il peut se reposer un instant à l'ombre de la tour monumentale, qui rappelle l'existence d'une église romane disparue, avant de poursuivre jusqu'à la table d'orientation et son panorama exceptionnel sur la vallée du Rhône.

Le Château bénéficie d'un chantier permanent de réhabilitation du patrimoine. Il offrira à terme un espace unique dans la vallée, destiné à la promenade, aux expositions, spectacles et activités à caractère culturel.

Au pied de la vieille cité, en bordure de l'ancienne route royale, un hôtel particulier du 18ème siècle, reconverti après acquisition et restauration en un magnifique Hôtel de Ville, offre son imposante façade admirablement préservée. A l'intérieur, ont été volontairement conservés les cheminées d'époque, la cuisine, les pièces voûtées, qui trouvent une alliance parfaite avec des aménagements plus modernes et fonctionnels.

Au cœur du perron de l'hôtel de ville, le tombeau d'Aléthius renforce le caractère attractif du lieu et témoigne de l'existence d'une occupation romaine du site au début de notre ère.

La Communauté Les 2 Chênes, avec le concours de la Région Rhône Alpes et du Département de l'Ardèche a doté les deux villages d'équipements de qualité. Des entreprises performantes à dominante agroalimentaire offrent emploi et richesse locale dans des zones d'activité bien desservies, mais ne défigurent pas le paysage. L'activité économique, commerciale et artisanale prospère, ainsi qu'une vie associative intense renforcent le caractère dynamique des deux villages.

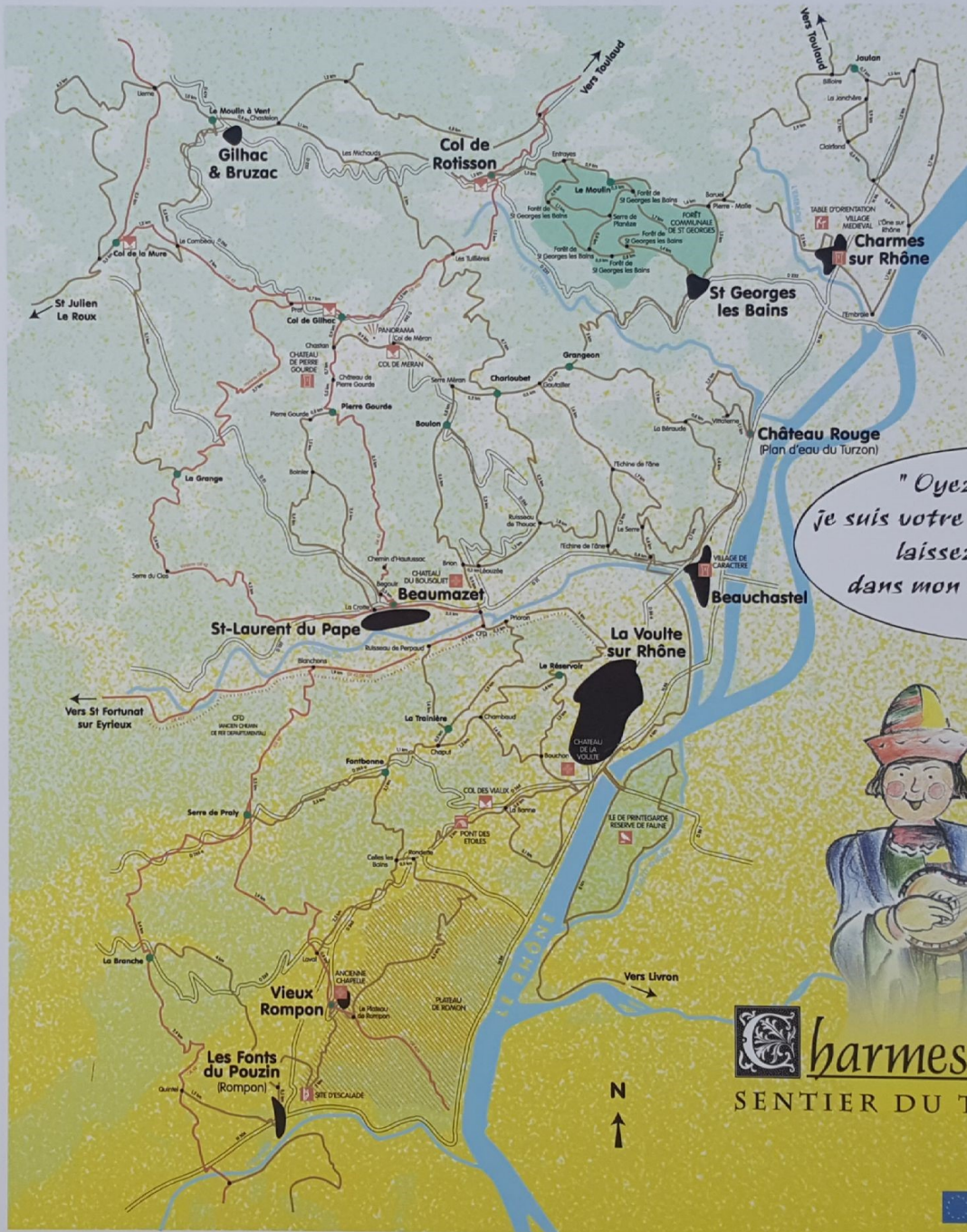
Vous entrez sur le réseau de randonnée du Pays de La Voulte. Vous pouvez parcourir les sentiers et chemins à pied, à cheval et en vélo tout terrain. Pour votre confort et votre sécurité, ce réseau est balisé et jalonné d'informations directionnelles. Le balisage est assuré par deux traits de peinture blanc et rouge pour les chemins de Grande randonnée (GR) et blanc et jaune pour les chemins de promenade et randonnée (PR).

En suivant les itinéraires balisés, vous rejoindrez des embranchements et aux carrefours les plus importants, vous trouverez un plan du réseau pour mieux vous situer. Repérez bien le cône jaune au sommet des poteaux... afin de ne pas perdre le nord !

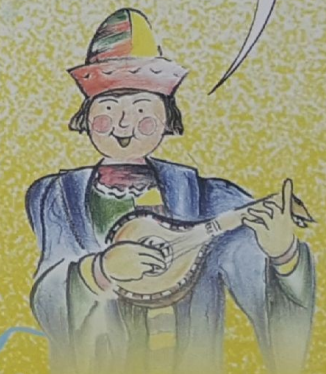
- VOUS ETES ICI
- SENTIER
- GR
- ROUTE
- DEMI-PORTE
- CARREFOUR
- EMBRANCHEMENT
- SITE



- Afin de respecter les lieux :
- Laissez seulement des traces de pas, et n'emportez avec vous que des photos.
 - A proximité des propriétés privées et des élevages tenez votre animal de compagnie près de vous.
 - La nature est très sensible aux incendies sur notre secteur, n'allumez pas de feu.
- Différentes activités sont pratiquées sur ce réseau, courtoisie et prudence sont donc nécessaires pour une bonne cohabitation. Ne surestimez pas vos capacités et partez bien équipé !
- Amis promeneurs et randonneurs nous vous souhaitons une agréable journée sur les sentiers du Pays de La Voulte, aux portes de la Vallée de l'Eyreux...
- Pour tous renseignements complémentaires et informations touristiques, adressez-vous à l'office de tourisme du Pays de La Voulte :
- 04 75 62 44 36



" Oyez braves gens, je suis votre fidèle troubadour... laissez-vous guider dans mon village médiéval "



Charmes sur Rhône
SENTIER DU TROUBADOUR